

Mirador D'Ansís

📍 Benasque

CASA 2

Un lugar idílico en plena naturaleza. Vivienda de 4 dormitorios, con una superficie útil de 147,30 m² y un gran espacio ajardinado.



SUPERFICIES VIVIENDAS

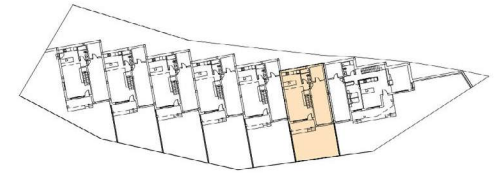
Sup. útil	147,30 m ²
Sup. porche y terraza	13,10 m ²
Sup. jardín	43,00 m ²

PLANTA BAJA

1	Porche de acceso	9,60 m ²
2	Salón-comedor-cocina	36,35 m ²
3	Escalera	3,30 m ²
4	Aseo	4,40 m ²
5	Garaje	23,40 m ²
6	Trastero	6,30 m ²

PLANTA PRIMERA

7	Dormitorio 1	18,85 m ²
8	Dormitorio 2	11,65 m ²
9	Dormitorio 3	13,10 m ²
10	Dormitorio 4	13,30 m ²
11	Baño 1	7,00 m ²
12	Baño 2	4,25 m ²
13	Pasillo	5,40 m ²
14	Terraza	3,50 m ²



PLANTA BAJA ESCALA 1/100



PLANTA PRIMERA ESCALA 1/100

Este plano podrá estar sujeto a modificaciones por imposiciones técnicas y legales, puestas de manifiesto durante la ejecución de las obras. El plano y mobiliario no es contractual, sino meramente decorativo. Los sanitarios, materiales y colores son orientativos.