

# Mirador D'Ansís

📍 Benasque

## CASA 5

Un lugar idílico en plena naturaleza. Vivienda de 4 dormitorios, con una superficie útil de 147,30 m<sup>2</sup> y un gran espacio ajardinado.



### SUPERFICIES VIVIENDAS

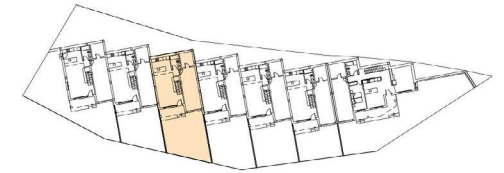
Sup. útil	147,30 m <sup>2</sup>
Sup. porche y terraza	13,10 m <sup>2</sup>
Sup. jardín	60,60 m <sup>2</sup>

### PLANTA BAJA

1 Porche de acceso	9,60 m <sup>2</sup>
2 Salón-comedor-cocina	36,35 m <sup>2</sup>
3 Escalera	3,30 m <sup>2</sup>
4 Aseo	4,40 m <sup>2</sup>
5 Garaje	23,40 m <sup>2</sup>
6 Trastero	6,30 m <sup>2</sup>

### PLANTA PRIMERA

7 Dormitorio 1	18,85 m <sup>2</sup>
8 Dormitorio 2	11,65 m <sup>2</sup>
9 Dormitorio 3	13,10 m <sup>2</sup>
10 Dormitorio 4	13,30 m <sup>2</sup>
11 Baño 1	7,00 m <sup>2</sup>
12 Baño 2	4,25 m <sup>2</sup>
13 Pasillo	5,40 m <sup>2</sup>
14 Terraza	3,50 m <sup>2</sup>



PLANTA BAJA ESCALA 1/100



PLANTA PRIMERA ESCALA 1/100

Este plano podrá estar sujeto a modificaciones por imposiciones técnicas y legales, puestas de manifiesto durante la ejecución de las obras. El plano y mobiliario no es contractual, sino meramente decorativo. Los sanitarios, materiales y colores son orientativos.